

Istruzioni per l'installazione dei driver per I-Memo

Per eseguire l'aggiornamento del software su I-Memo o per fare la copia di backup dei dati è necessario installare i driver del dispositivo. Questa procedura va eseguita solo la prima volta che si collega I-Memo al PC.

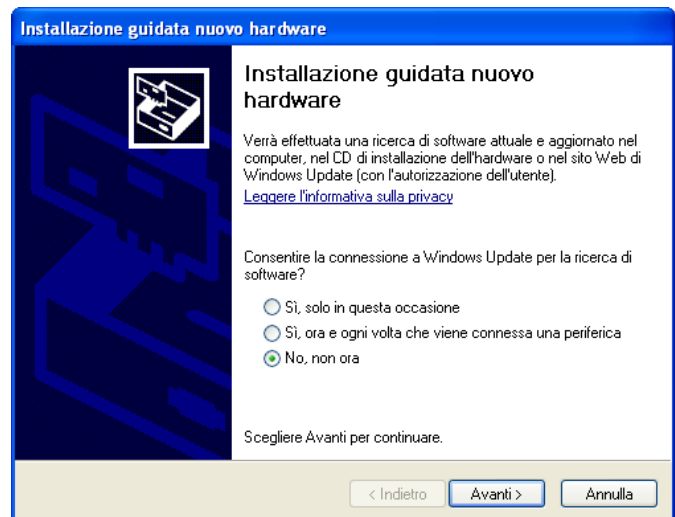
Estrarre il contenuto dall'archivio compresso "driver.zip" e copiarne il contenuto in una cartella, per esempio in "d:\driver".

- 1) Procurarsi un cavetto usb-mini standard e inserire un'estremità in una porta USB del PC.
- 2) Assicurarsi che I-Memo sia spento e tenendo schiacciato il trackball inserire l'altra estremità del cavetto nella porta USB (mini) di I-Memo. Continuare a tenere schiacciato il trackball fino a che I-Memo non si è acceso.
- 3) Il PC riconoscerà che una periferica USB è stata collegata al PC e tenterà di caricare i relativi driver. A questo punto la procedura differisce leggermente a seconda del sistema operativo.
- 4) Seguire le istruzioni relative al proprio sistema operativo riportate nei paragrafi seguenti.
- 5) Dopo aver installato con successo i driver, è possibile fare il backup dei dati usando il programma "IMemoMan".
- 6) Scollegando il cavetto USB, I-Memo si spegnerà automaticamente.

Se il sistema operativo è Windows XP:

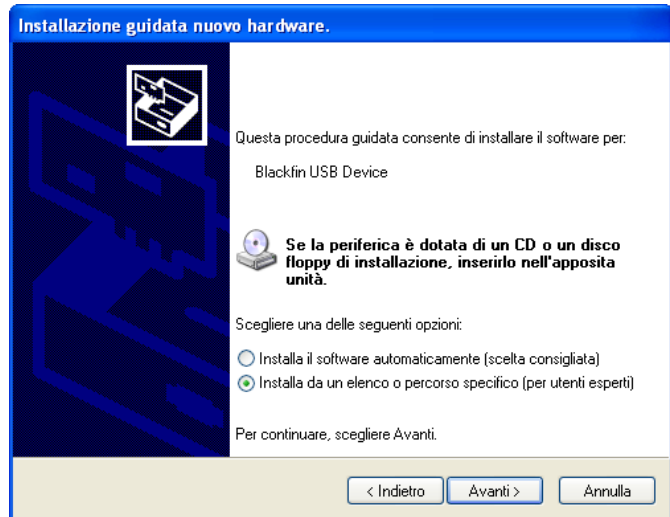
Apparirà la schermata:

Selezionare la voce: "No, non ora" e quindi "Avanti".



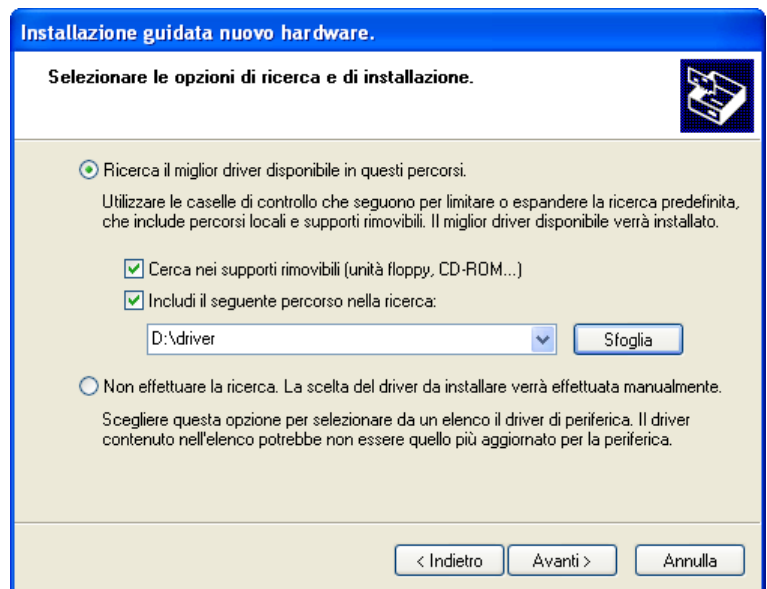
Apparirà la schermata :

Selezionare la voce: “ Installa da un elenco o percorso specifico (per utenti esperti)” e quindi “Avanti”

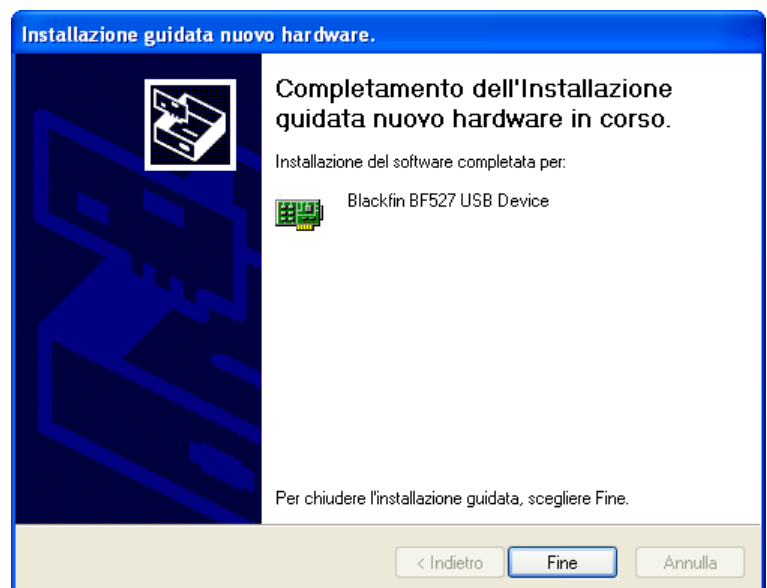


Apparirà la schermata:

Selezionare la voce “Includi il seguente percorso nella ricerca” e quindi “Sfoggia”. Selezionare la cartella che contiene i files estratti dall’archivio compresso, per esempio “d:\driver”. Selezionare Avanti. La procedura continuerà automaticamente.



Alla fine comparirà la schermata seguente ad indicare che i driver sono stati installati correttamente.

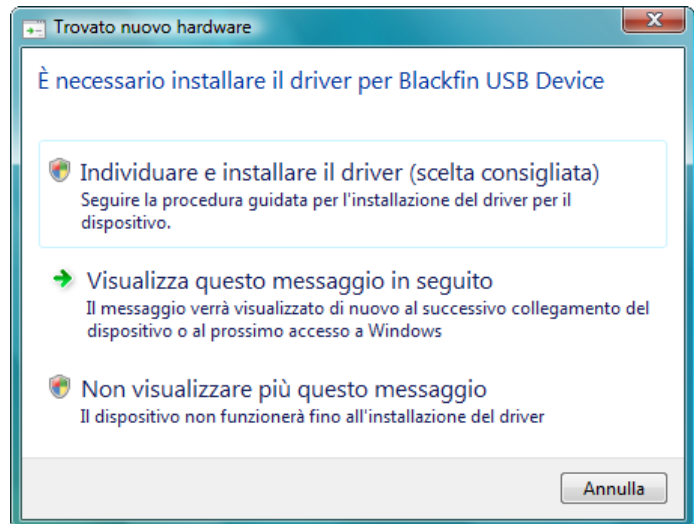


Se il sistema operativo è Windows Vista:

Entrare nel sistema come utente **Amministratore**, prima di collegare I-Memo alla porta USB.

Una volta collegato I-Memo alla porta USB il sistema tenterà di trovare automaticamente i driver, quindi apparirà la schermata:

Selezionare la voce: "Individuare e installare il driver (scelta consigliata)



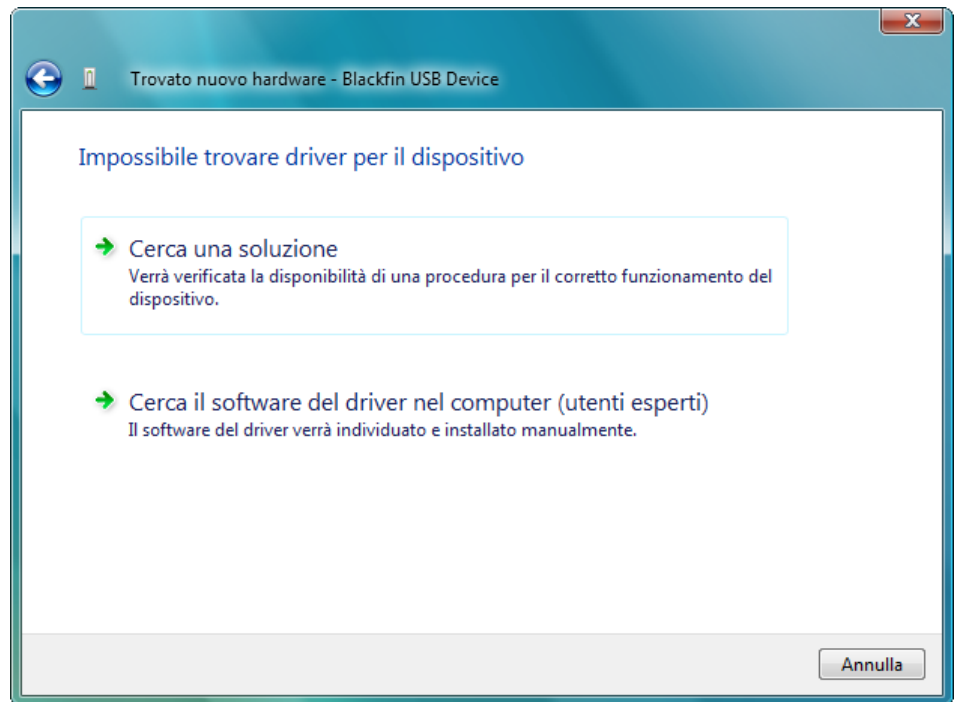
Apparirà la schermata seguente:

Selezionare "disco non disponibile. Mostra altre opzioni."



Apparirà la schermata:

Selezionare la voce “Cerca il software del driver nel computer (utenti esperti)”.

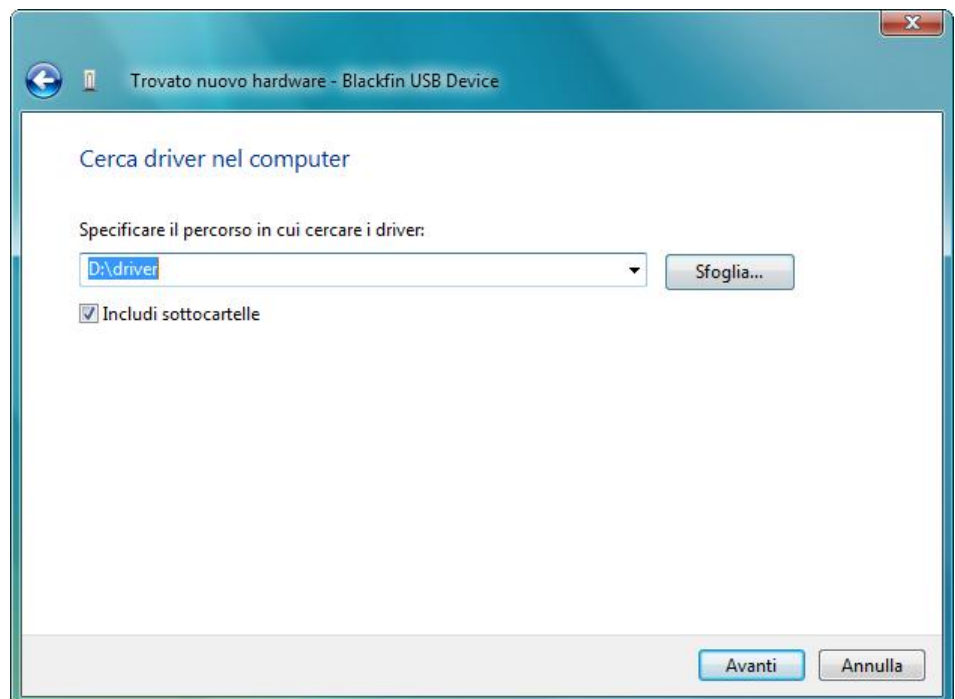


Apparirà la schermata:

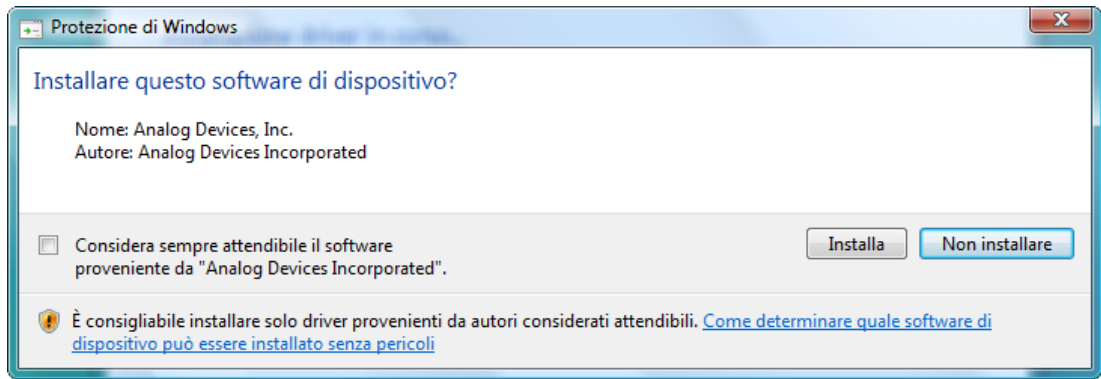
Selezionare “Sfoglia”.

Selezionare la cartella che contiene i files estratti dall’archivio compresso, per esempio “d:\driver”.

Selezionare Avanti.



Nella finestra che appare selezionare “installa”. La procedura continuerà automaticamente.



Alla fine comparirà la schermata seguente ad indicare che i driver sono stati installati correttamente.

